

**UCHWAŁA NR XXXIX/337/22  
RADY GMINY BLEDZEW**

z dnia 30 września 2022 r.

**w sprawie przystąpienia do sporządzenia miejscowego planu zagospodarowania przestrzennego Gminy Bledzew w zakresie lokalizacji elektrowni wiatrowych**

Na podstawie art. 18 ust. 2 pkt. 15 ustawy z dnia 8 marca 1990 r. o samorządzie gminnym (Dz. U. z 2022 r. poz. 559 ze zm.) oraz art. 14 ust. 1 i 2 ustawy z dnia 27 marca 2003 r. o planowaniu i zagospodarowaniu przestrzennym (Dz. U. 2022 r., poz. 503) Rada Gminy Bledzew uchwala, co następuje:

**§ 1.** Przystępuje się do sporządzenia miejscowego planu zagospodarowania przestrzennego Gminy Bledzew w zakresie lokalizacji elektrowni wiatrowych.

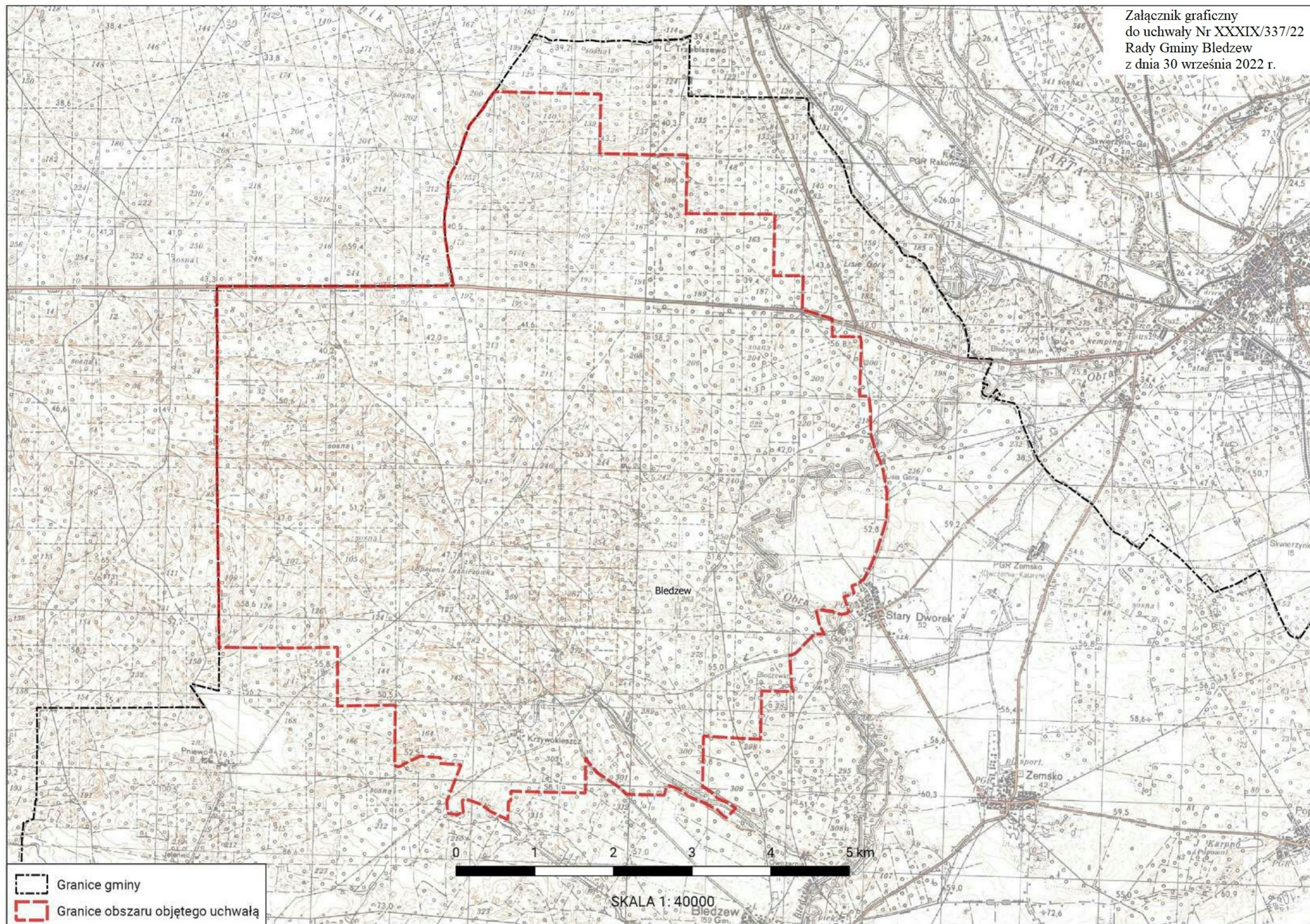
**§ 2.** Granice obszaru objętego przystąpieniem do sporządzenia miejscowego planu zagospodarowania przestrzennego Gminy Bledzew, o którym mowa w § 1, określa załącznik graficzny, stanowiący integralną część niniejszej uchwały.

**§ 3.** Wykonanie uchwały powierza się Wójtowi Gminy Bledzew.

**§ 4.** Uchwała wchodzi w życie z dniem podjęcia.

Przewodniczący Rady Gminy  
Bledzew

**Tadeusz Przybyłka**



## Uzasadnienie

Stosownie do art. 14 ust. 1 ustawy z dnia 27 marca 2003 r. o planowaniu i zagospodarowaniu przestrzennym (Dz. U. z 2022 r., poz. 503), w celu ustalenia przeznaczenia terenów, w tym dla inwestycji celu publicznego oraz określenia sposobów zagospodarowania i zabudowy, rada gminy podejmuje uchwałę o przystąpieniu do sporządzenia miejscowego planu zagospodarowania przestrzennego.

Do Wójta Gminy Bledzew wpłynął wniosek Nadleśniczego Nadleśnictwa Skwierzyna dotyczący opracowania miejscowego planu zagospodarowania przestrzennego w zakresie planowanej na terenach leśnych w gminie Bledzew inwestycji w zakresie lokalizacji elektrowni wiatrowych. Zakres przestrzenny uchwały wywołującej plan miejscowy uwzględnia warunki wskazany w art. 4 ustawy z dnia 20 maja 2016 roku o inwestycjach w zakresie elektrowni wiatrowych (Dz. U. z 2021 r., poz. 724).

Na obszarze objętym przystąpieniem do sporządzenia planu obowiązuje fragment miejscowego planu zagospodarowania przestrzennego w obrębie Templewo, Goruńsko, Bledzew, Sokola Dąbrowa, Stary Dworek i Osiecko w gminie Bledzew, przyjęty uchwałą Nr LIII/393/06 Rady Gminy Bledzew z dnia 25.10.2006 roku.

Zgodnie z art. 3 ww. ustawy, lokalizacja elektrowni wiatrowej następuje wyłącznie na podstawie miejscowego planu zagospodarowania przestrzennego. Na obszarze objętym przystąpieniem możliwa jest lokalizacja wież elektrowni wiatrowych o maksymalnej całkowitej wysokości do 250,0 m npt. Mając powyższe na uwadze, obszar objęty przystąpieniem do sporządzenia miejscowego planu zagospodarowania przestrzennego w zakresie elektrowni wiatrowych został wyznaczony zgodnie z art. 7 ust. 1 pkt 2 ustawy.

Na podstawie art. 14 ust. 5 ustawy o planowaniu i zagospodarowaniu przestrzennym, przed podjęciem uchwały w sprawie przystąpienia do sporządzenia planu miejscowego, Wójt Gminy Bledzew dokonał analizy dotyczącej zasadności przystąpienia do sporządzenia planu miejscowego oraz ustalił niezbędny zakres prac planistycznych.

Przeprowadzone analizy wykazały zasadność merytoryczną i prawną przystąpienia do sporządzenia planu miejscowego.